

86nce

¡ES  
PLÉN  
DIDO!



Las imágenes son ilustrativas y corresponden a una interpretación del artista que no comprometen al promotor.  
Áreas aproximadas por definir en diseño constructivo.





# CREAMOS **UN HITO,** UN PROYECTO ICÓNICO

Un lugar para todos los metropolitanos del mañana, espacios modernos pero trascendentales que construyen un proyecto residencial y comercial.

1 Las imágenes son ilustrativas y corresponden a una interpretación del artista que no comprometen al promotor. Áreas aproximadas por definir en diseño constructivo.







Sal de lo estándar  
y ten una

# VIDA MÁS ICÓNICA

en medio de la ciudad

Bienvenido a un proyecto  
que vibra por su estética  
y da respuesta a una vida  
sofisticada.

86





01

# NUESTRA FIRMA DE ARQUITECTURA





MIGUEL SARAIVA

**saraiva+associados**  
ARCHITECTURE URBAN PLANNING

Las imágenes son ilustrativas y corresponden a una interpretación del artista que no comprometen al promotor.  
Áreas aproximadas por definir en diseño constructivo.

# DESDE 1996.

**25** AÑOS DE EXPERIENCIA.

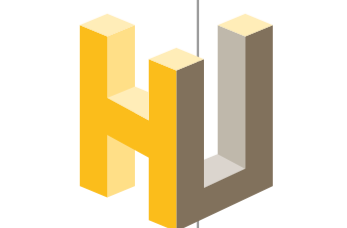
**5** ÁREAS DE ESPECIALIZACIÓN,  
ARQUITECTURA, URBANISMO, SOSTENIBILIDAD,  
DISEÑO DE INTERIORES Y DISEÑO GLOBAL.

**150** PROFESIONALES.

**11** PAÍSES Y **4** CONTINENTES.  
AFRICA, AMERICA, ASIA Y EUROPA

DESTACADO EN EL  
¡CLASIFICACIÓN WA100!

DÉCIMA PRÁCTICA MÁS GRANDE DEL MUNDO EN EL SECTOR MEDIOAMBIENTAL.  
87TH PRÁCTICA DE ARQUITECTURA MÁS GRANDE DEL MUNDO.



HITOSURBANOS





# LA PRÁCTICA

## VALORES FUNDADORES

La historia del taller se fusiona con la de su fundador, Miguel Saraiva, CEO y responsable conceptual de cada proyecto. Con la pasión que siempre mantuvo por el diseño de la arquitectura, combinada con una visión inigualable e ideológica de elevar un pequeño taller a una estructura corporativa capaz de mostrar su visión de la arquitectura al mundo, S+A se convirtió en un taller de autor de nivel internacional. Con el departamento creativo establecido en Lisboa, donde se encuentran más de un centenar de sus colaboradores, se distingue por la capacidad de abrirse al mundo, adaptándose a cada nuevo mercado y a los desafíos de una sociedad en constante evolución. En la actualidad, con empresas dispersas en 13 países, S+A destaca por marcar varios paisajes internacionales.

## INTELIGENCIA COLECTIVA

Desde 2013, las operaciones de S+A cubren una gama más amplia de servicios, que comprende no solo la Arquitectura y la Planificación Urbana, sino también las áreas de Diseño y Sostenibilidad. Esta versatilidad se convirtió en una de las fortalezas del Grupo, que en la actualidad construye puentes de confianza y preserva relaciones sólidas con todos los socios. El estudio entiende la arquitectura como un ejercicio colaborativo e interdisciplinario, con la calidad como el motor de crecimiento subyacente. Actualmente emplea a aproximadamente 140 profesionales dirigidos por socios, directores de país y otros ejecutivos. Con un equipo capacitado y multidisciplinario, además de arquitectos, ingenieros y diseñadores, S+A cuenta con una serie de especialistas que brindan experiencia y conocimiento para que cada proyecto sea hecho a la medida y único.





13 INFINITY TOWER - LISBON / 2017



THE EMERALD TOWERS - NUR SULTAN / 2012

Las imágenes son ilustrativas y corresponden a una interpretación del artista que no comprometen al promotor.  
Áreas aproximadas por definir en diseño constructivo.



02

CALLE 86 # 11-07

# UBICACIÓN



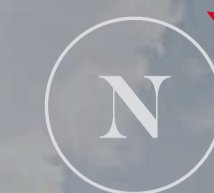
HITOS URBANOS



¿CÓMO VIVIR  
LO EXCLUSIVO?

# MÚDATE A LA CABRERA ¡PUNTO!

86nce



CALLE 85

CALLE 86

CARRERA 11



VIVE LOS NEGOCIOS  
Y LA DIVERSIÓN

24/7

**+100** RESTAURANTES

**+60** GASTROBARES

**10** BOUTIQUES DE LUJO

**3** CENTROS COMERCIALES

**2** CENTROS DEPORTIVOS

**3** PARQUES



03

Mira 86 Once  
desde afuera  
y quédate  
sin palabras

¿CÓMO SALIR DE LO

ESTÁNDAR?





**1**  
TORRE



**12**  
NIVELES



**100**  
APARTAMENTOS



HITOS URBANOS

24





# PISO 1





CALLE 85

CALLE 86

CARRERA 11

PLANTAS ARQUITECTÓNICAS



# PISO TIPO







¿CÓMO VIVIR FUERA DE LO ORDINARIO?

# AMENITIES

Entra a 86 once  
y mira alrededor.  
¡Ahí tienes la respuesta!





# AMENITIES



SALON DE NIÑOS



ZONA DE JUEGOS



BRASSERIE



PISCINA



SOLARIUM



SALA DE JUNTAS



CINEMA



TERRAZA BBQ



COWORKING



FIRE PLACE



TURCO



GIMNASIO



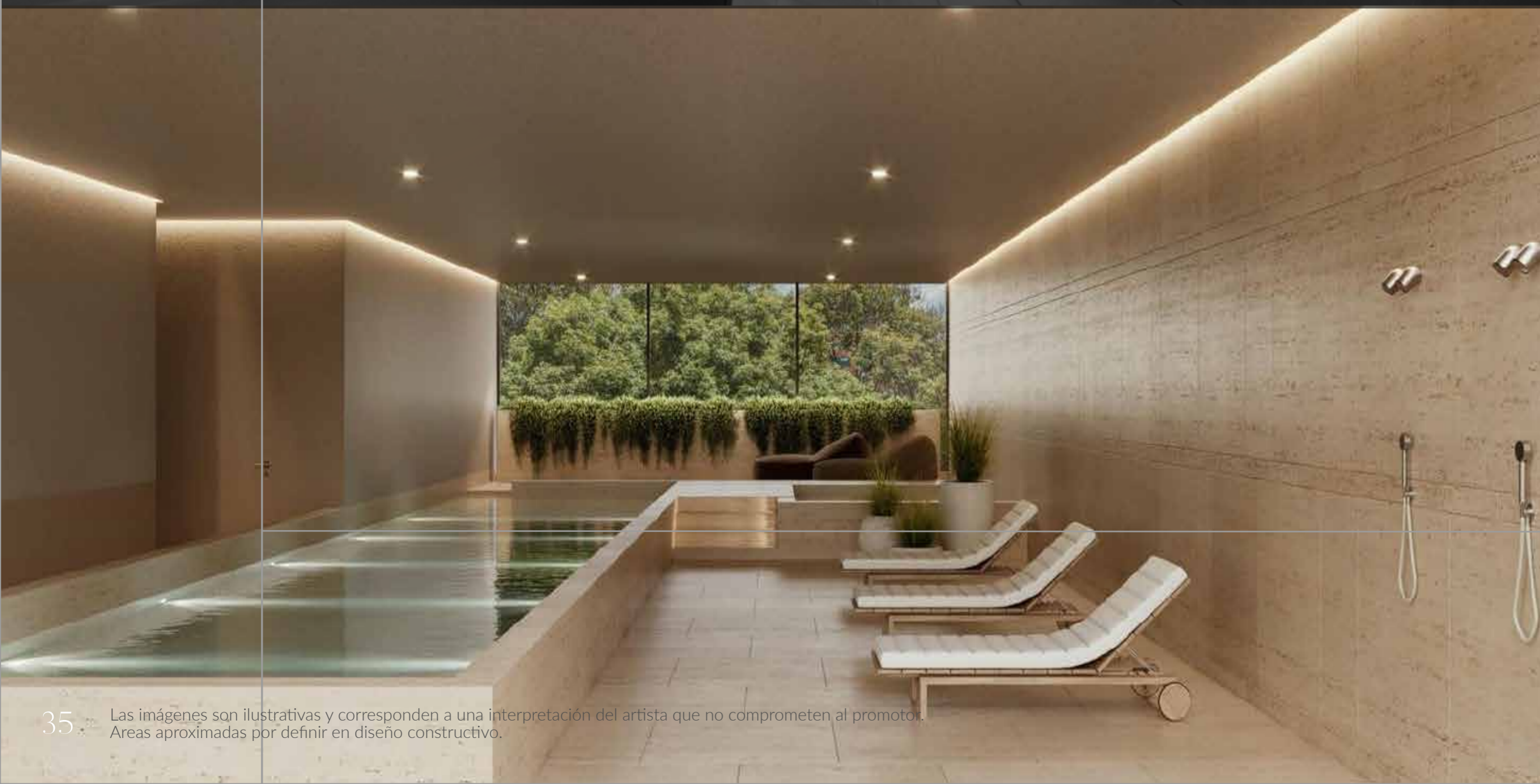
SALA DE MASAJES



SALA CENTRAL



# ÁREAS SOCIALES







# ÁREAS SOCIALES





# APARTAMENTOS

DESDE 43,12 M<sup>2</sup>  
HASTA 272,66 M<sup>2</sup>

Tenemos grandes opciones.  
Es difícil elegir pero muy fácil  
tener la vida que te gusta.





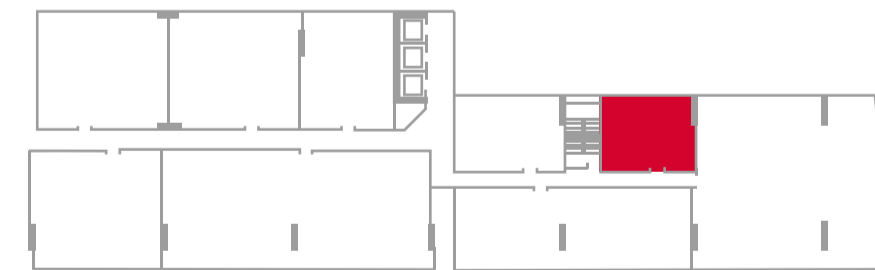
APTO

# TIPO 1

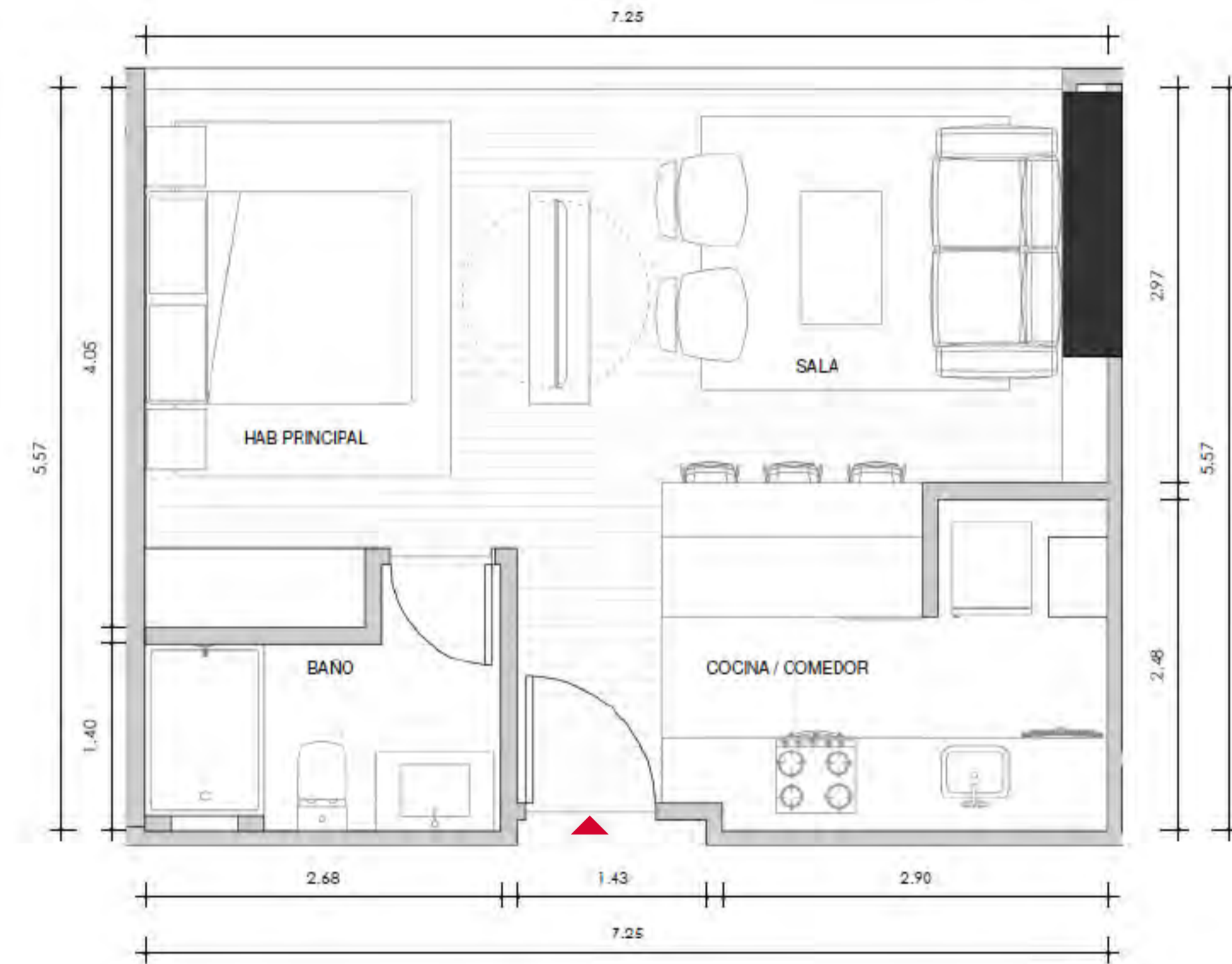
ÁREA CONSTRUIDA: 43,69 M<sup>2</sup> APROX

ÁREA PRIVADA: 39,42 M<sup>2</sup>

- 1 Habitación principal
- Sala
- Cocina abierta
- 1 baño



Carrera 11



INGRESO



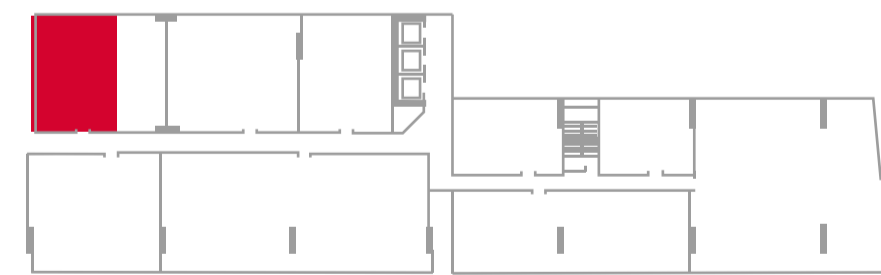
APTO

# TIPO 2

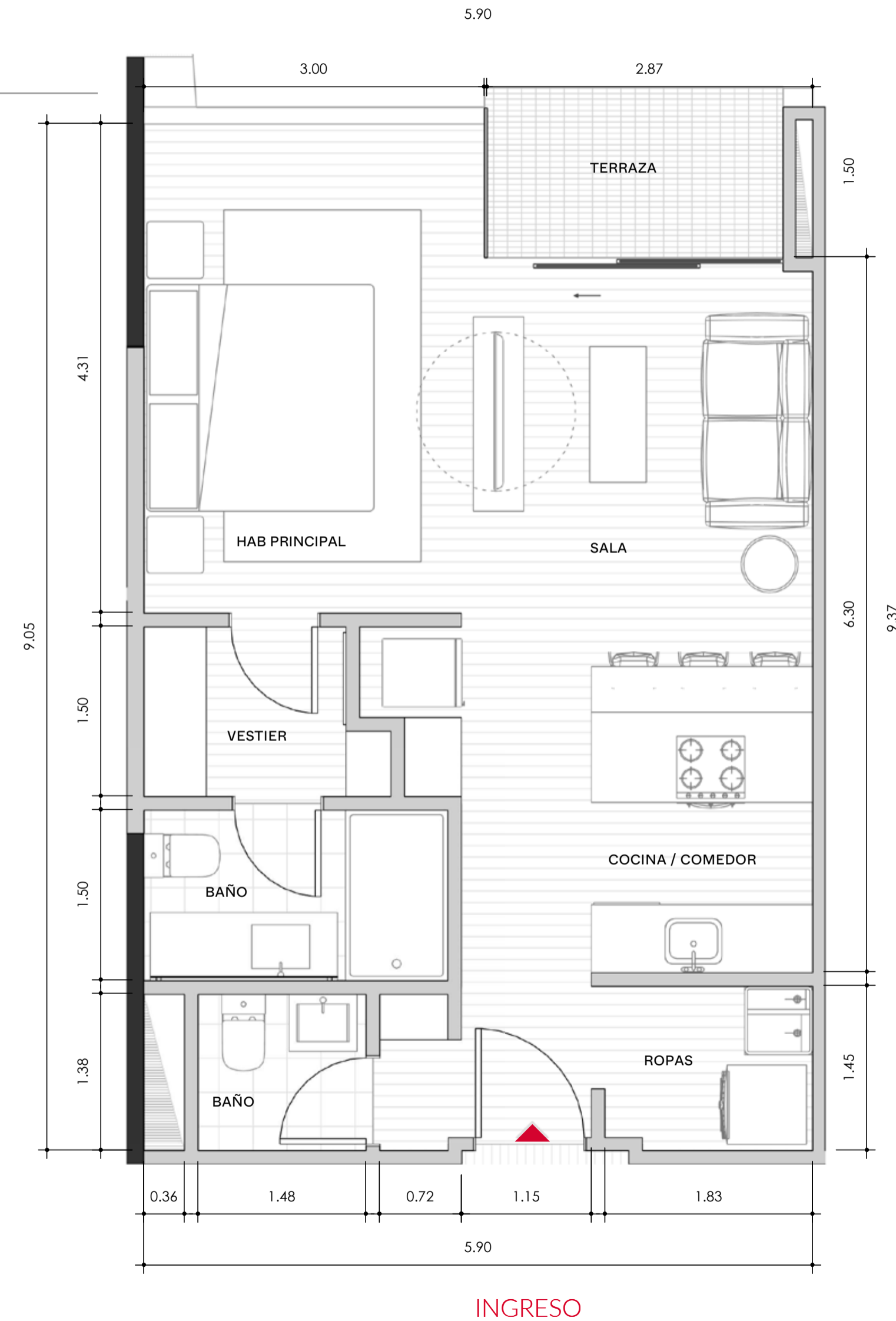
ÁREA CONSTRUIDA: 57,98 M<sup>2</sup> APROX

ÁREA PRIVADA: 52,20 M<sup>2</sup>

- 1 Habitación principal
- Sala
- Balcón
- Vestier
- Cuarto de ropas
- Cocina abierta
- 2 baños



Carrera 11





APTO

# TIPO 3

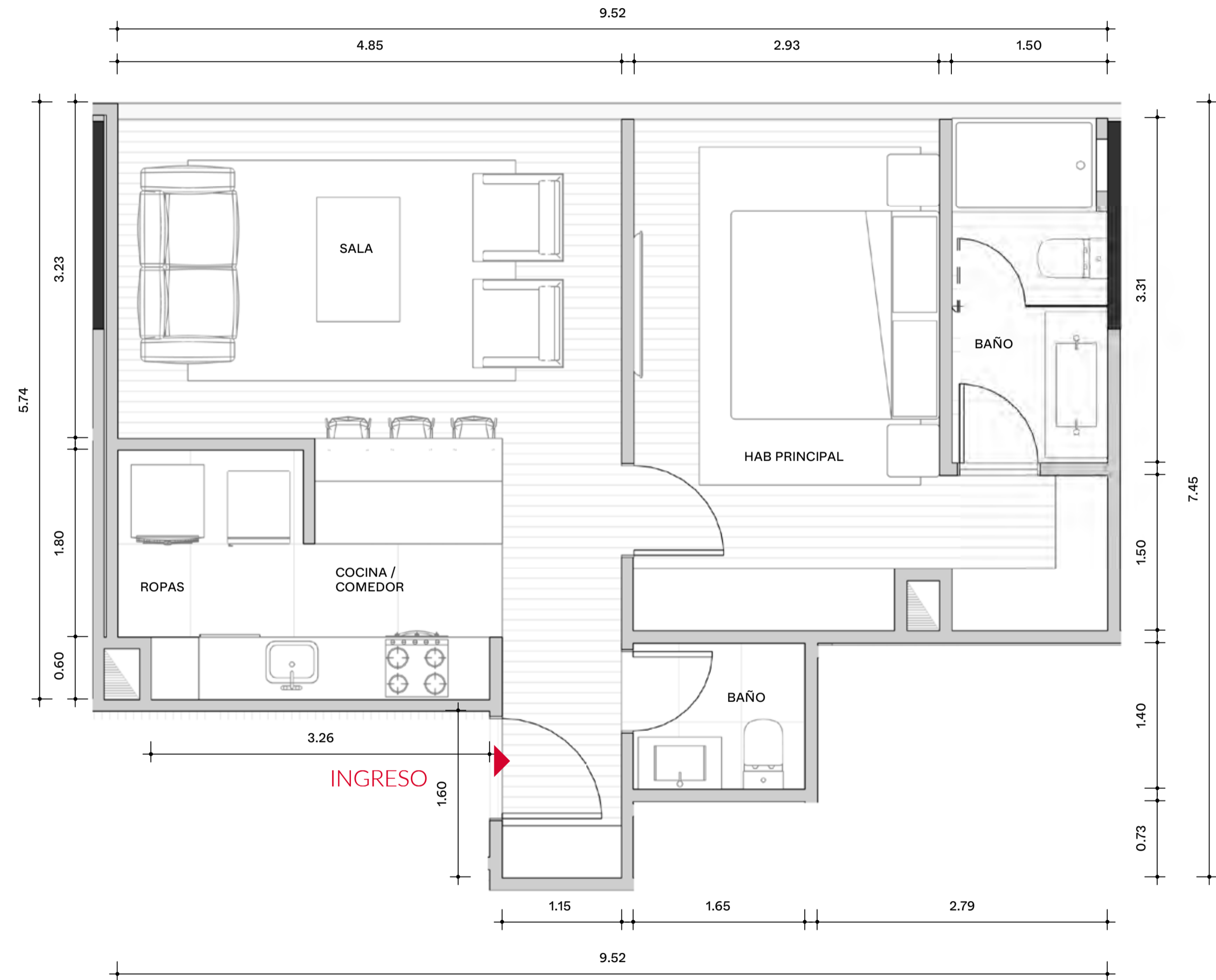
ÁREA CONSTRUIDA: 59,07 M<sup>2</sup> APROX

ÁREA PRIVADA: 54,46 M<sup>2</sup>

- 1 Habitación principal
- Sala
- Cocina abierta
- 2 baños



Carrera 11





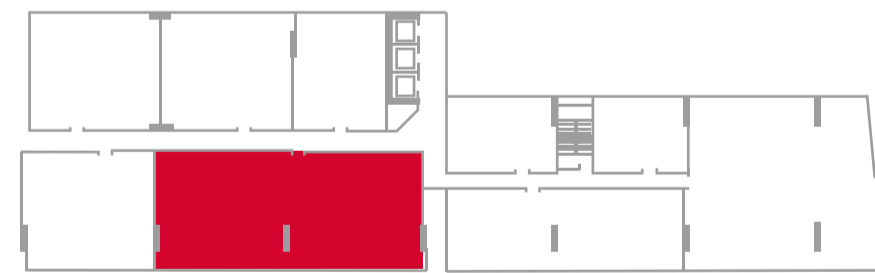
APTO

# TIPO 4

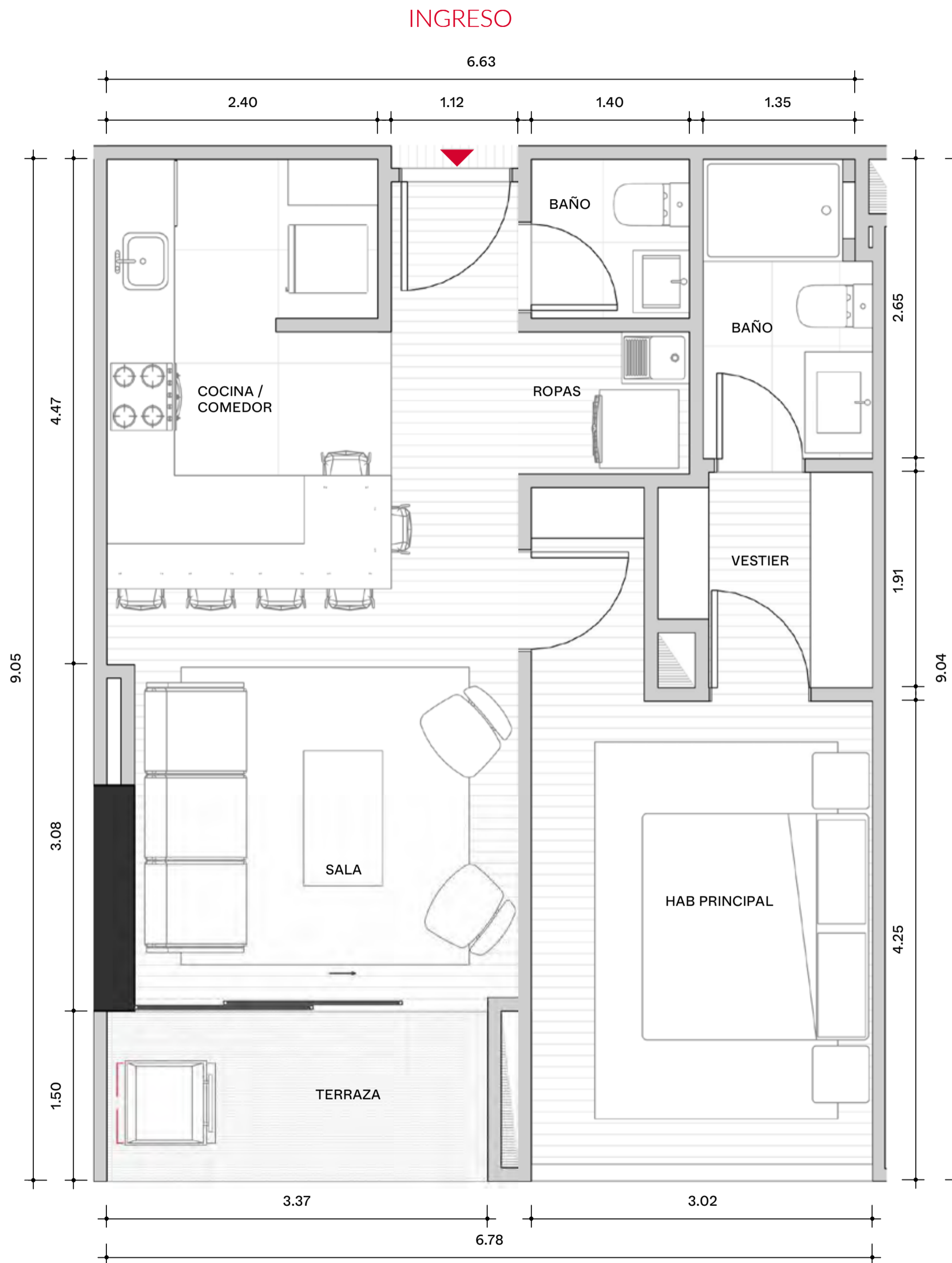
ÁREA CONSTRUIDA: 64,49 M<sup>2</sup> APROX

ÁREA PRIVADA: 58,55 M<sup>2</sup>

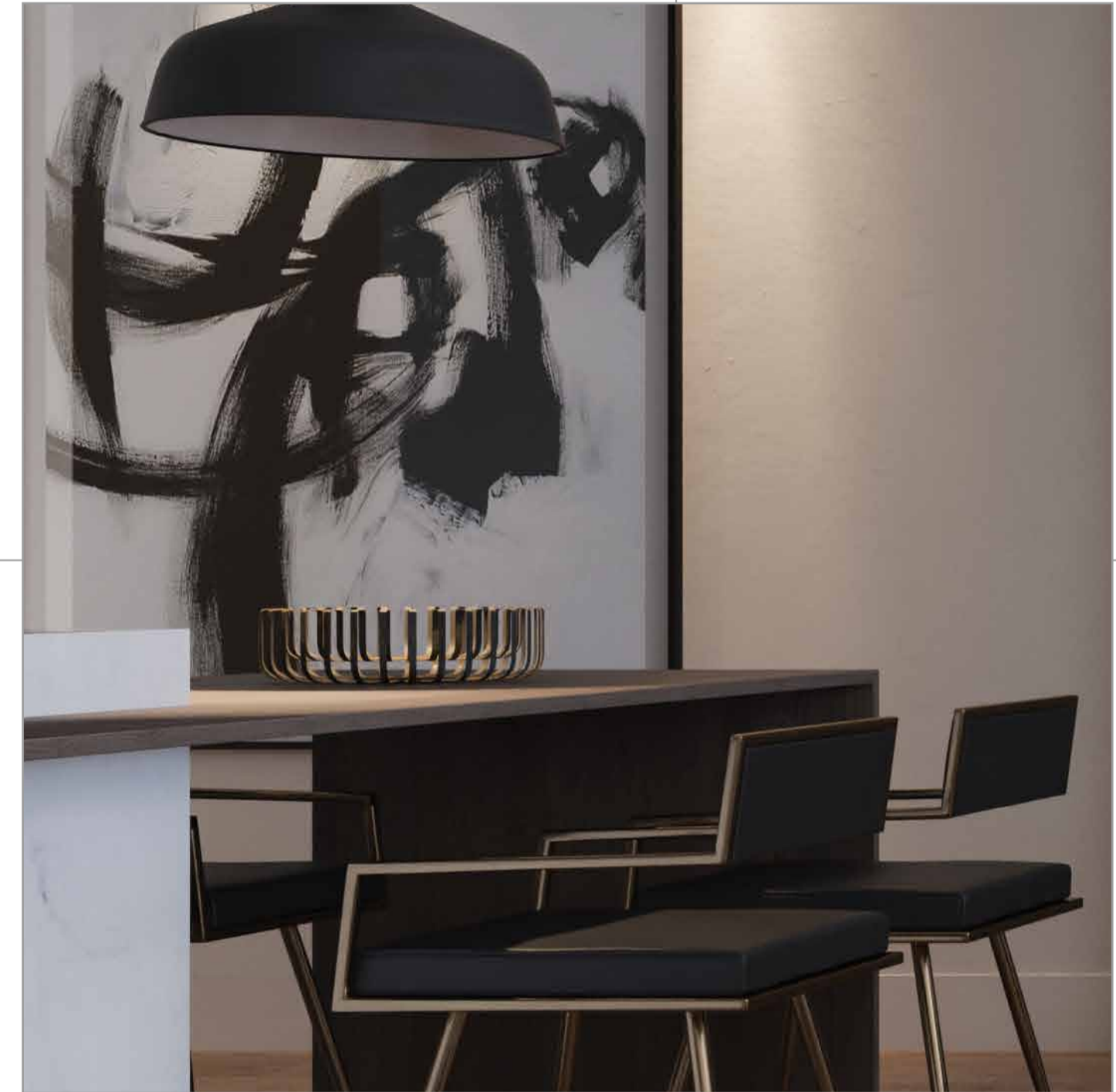
- 1 Habitación principal
- Sala
- Cocina abierta
- 2 baños



Carrera 11









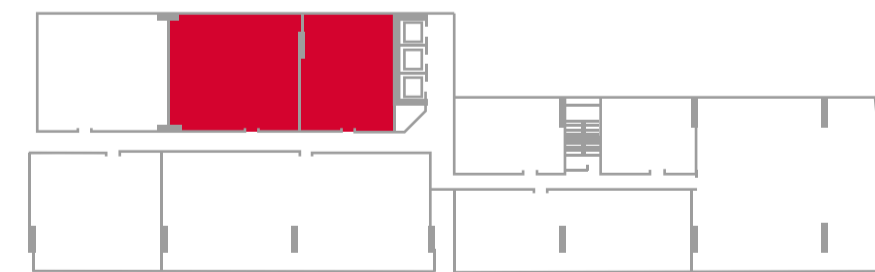
APTO

# TIPO 5

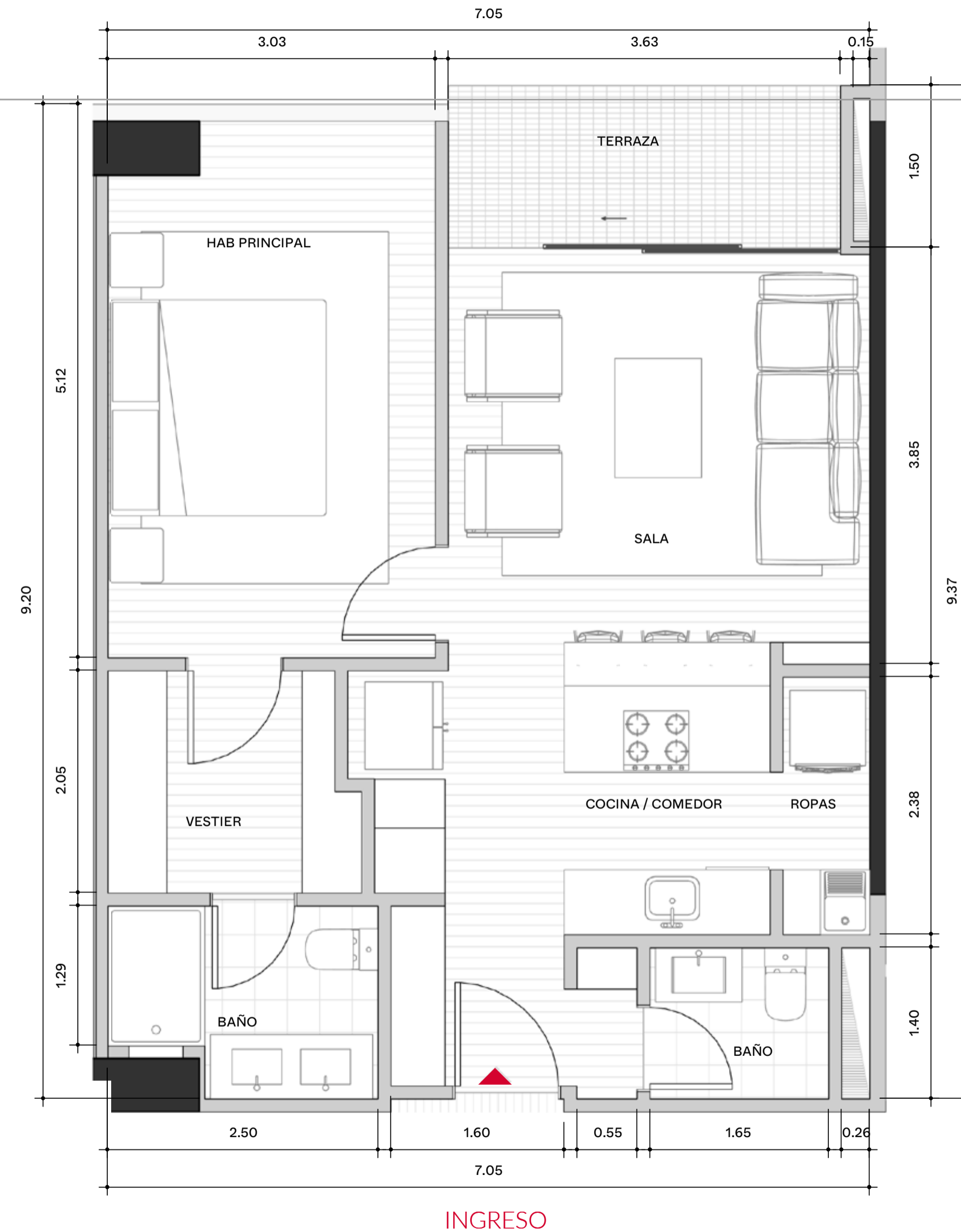
ÁREA CONSTRUIDA: 69,03 M<sup>2</sup> APROX

ÁREA PRIVADA: 62,09 M<sup>2</sup>

- 1 Habitación principal
- Sala
- Balcón
- Vestier
- Cuarto de ropas
- Cocina abierta
- 2 baños



Carrera 11





APTO

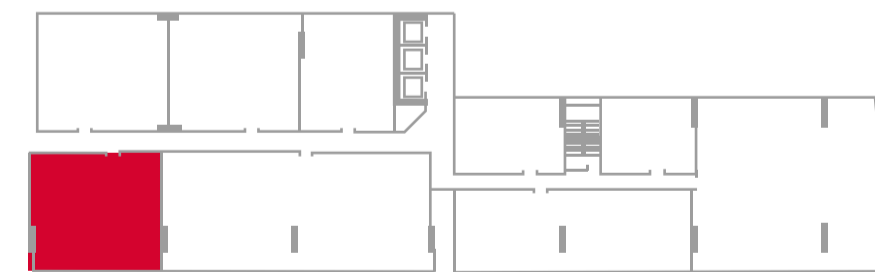
# TIPO 7

## Opción 1

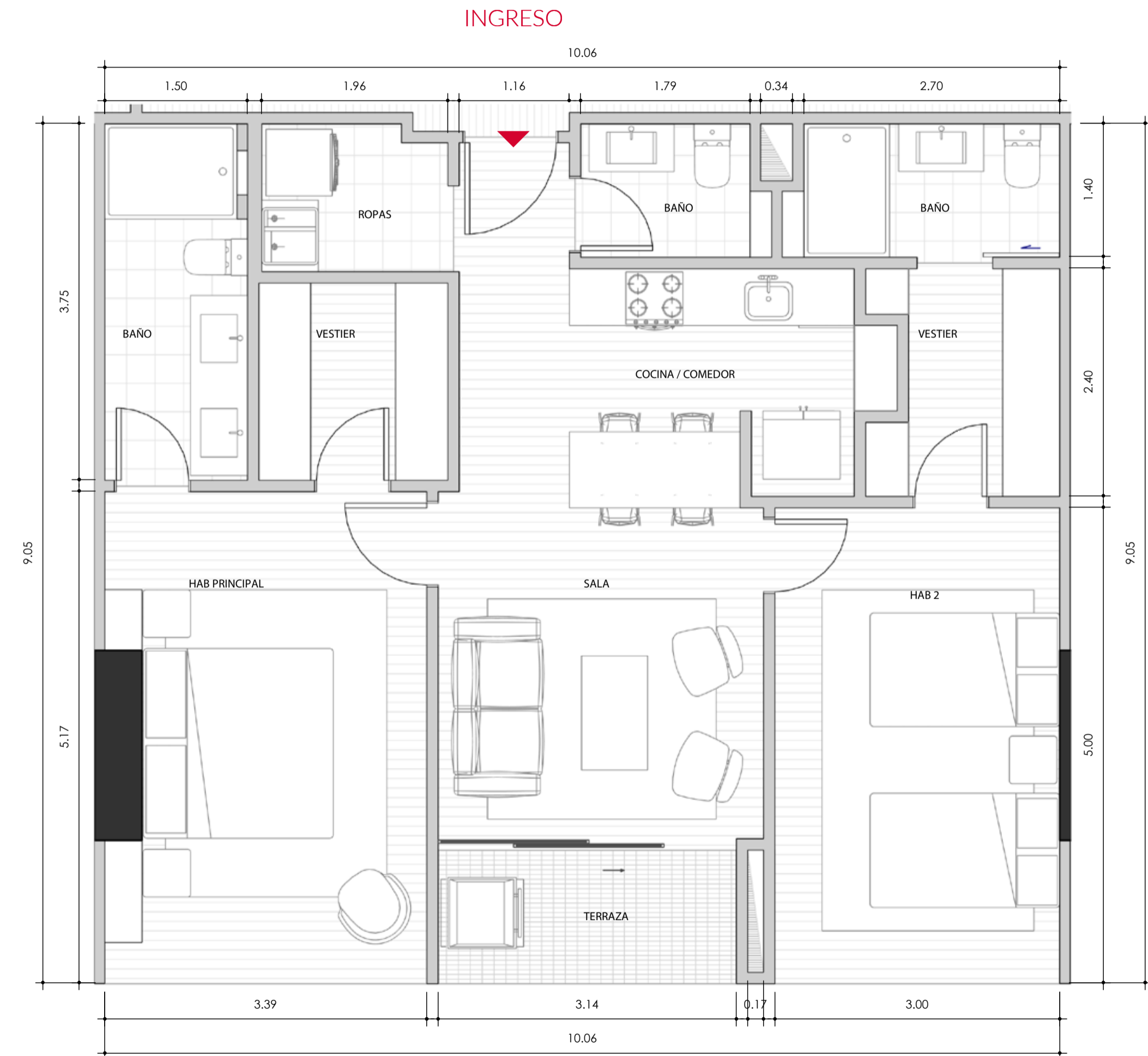
ÁREA CONSTRUIDA: 94,00 M<sup>2</sup> APROX

ÁREA PRIVADA: 87,09 M<sup>2</sup>

- 1 Habitación principal
- 1 Habitación auxiliar
- Sala
- Balcón
- Vestier
- Cuarto de ropas
- Cocina abierta
- 3 baños



Carrera 11





APTO

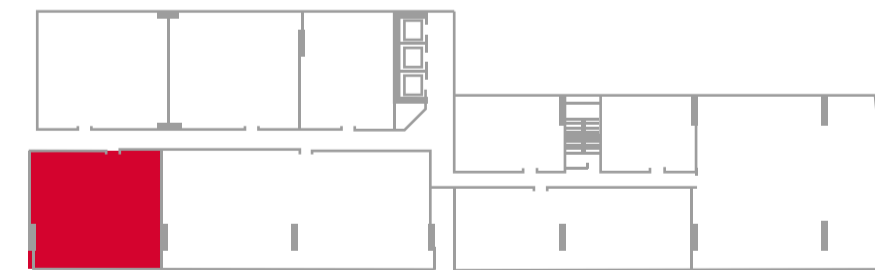
# TIPO 7

## Opción 2

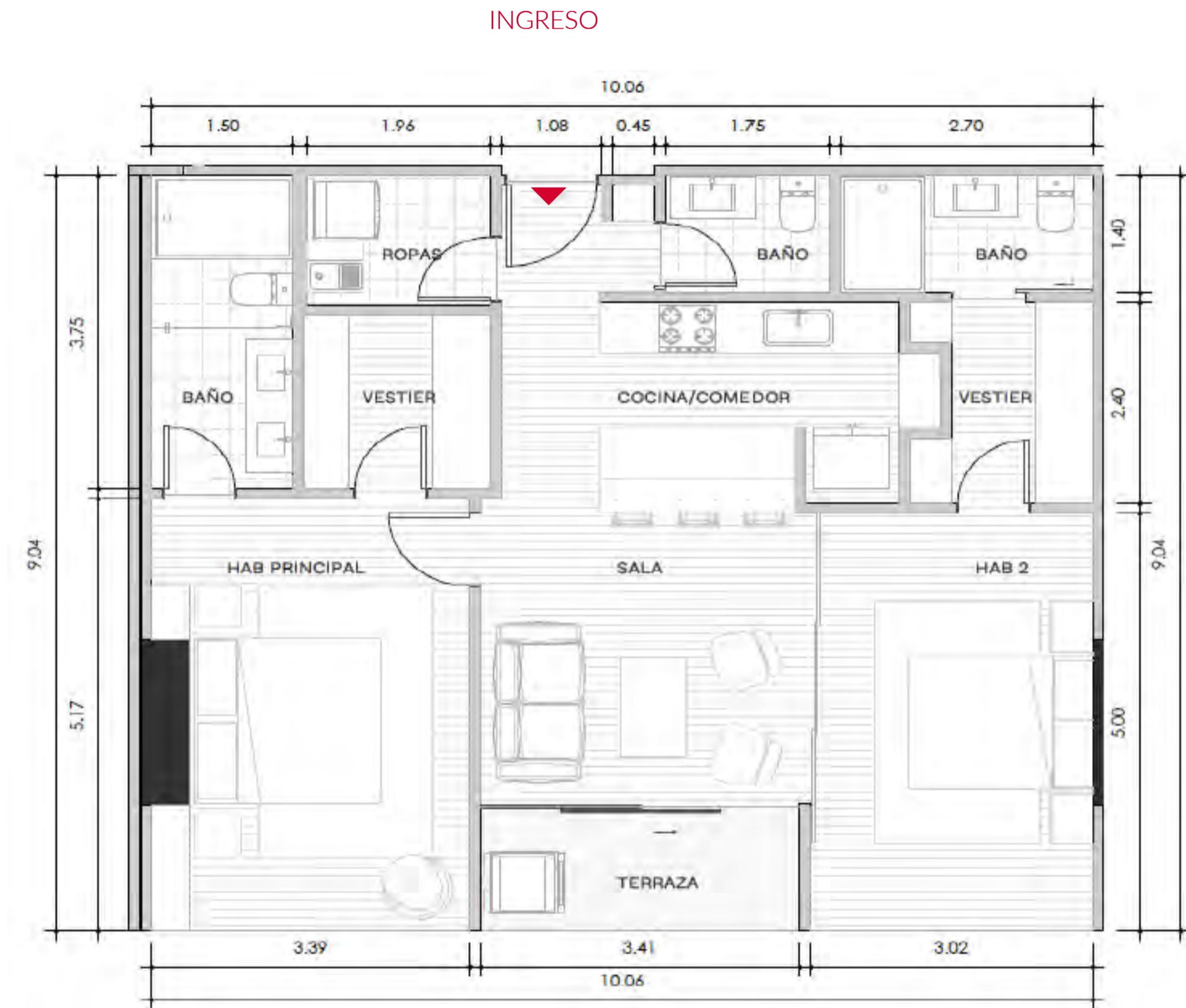
ÁREA CONSTRUIDA: 94,00 M<sup>2</sup> APROX

ÁREA PRIVADA: 87,09 M<sup>2</sup>

- 1 Habitación principal
- 1 Habitación auxiliar
- Sala
- Balcón
- Vestier
- Cuarto de ropas
- Cocina abierta
- 3 baños



Carrera 11









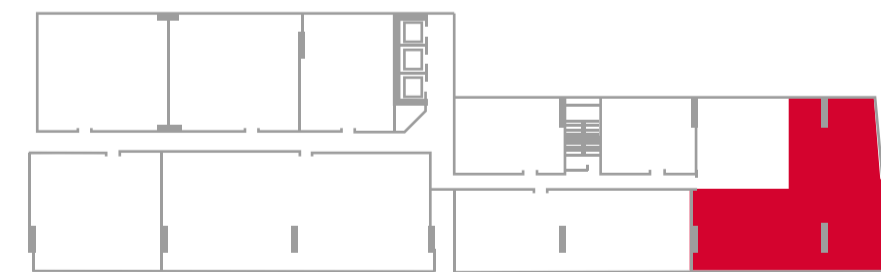
APTO

# TIPO 7

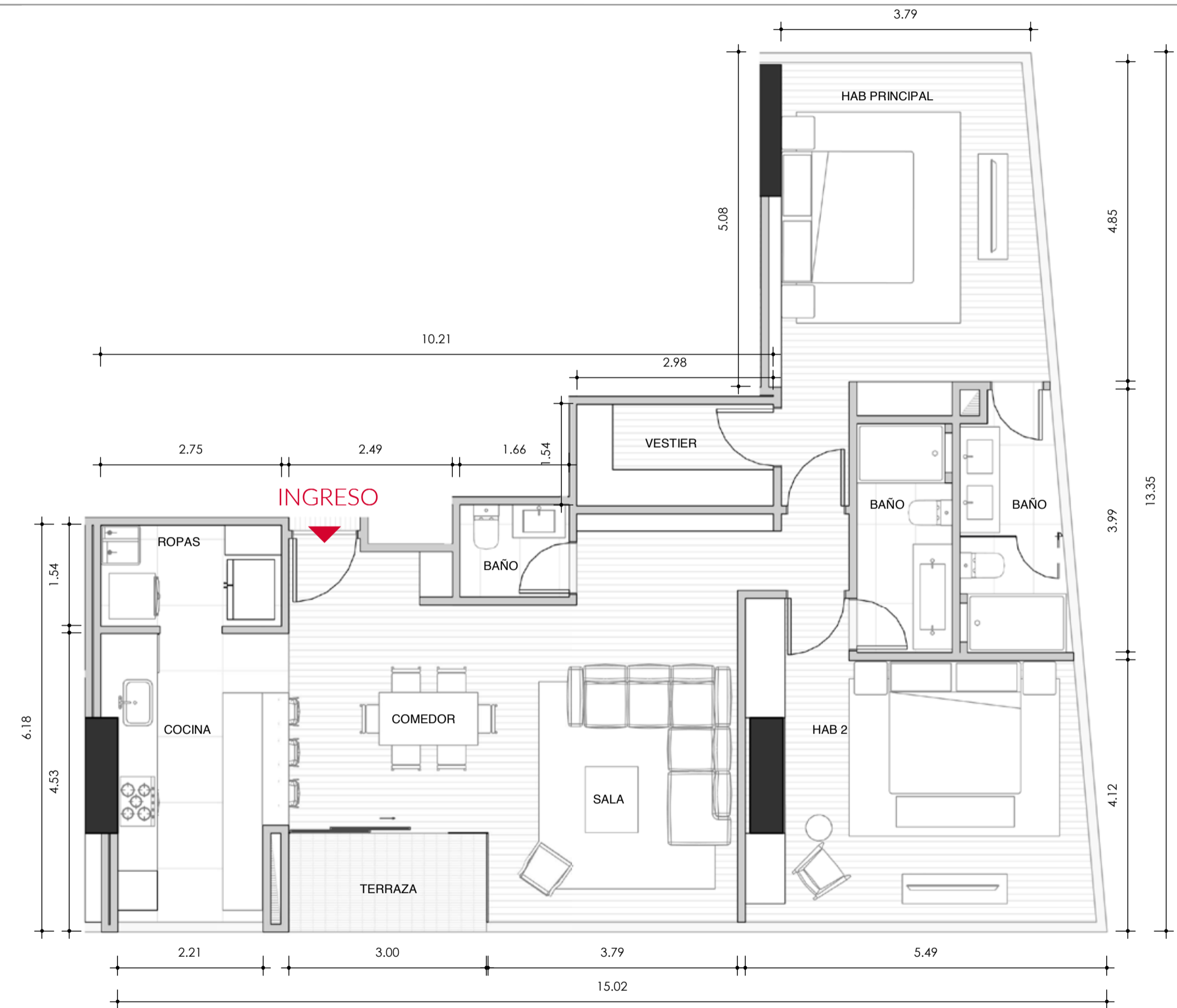
ÁREA CONSTRUIDA: 131,08 M<sup>2</sup> APROX

ÁREA PRIVADA: 121,45 M<sup>2</sup>

- 1 Habitación principal
- 1 Habitación auxiliar
- Sala
- Comedor
- Balcón
- Vestier
- Cuarto de ropas
- Cocina abierta
- Linos
- 3 baños



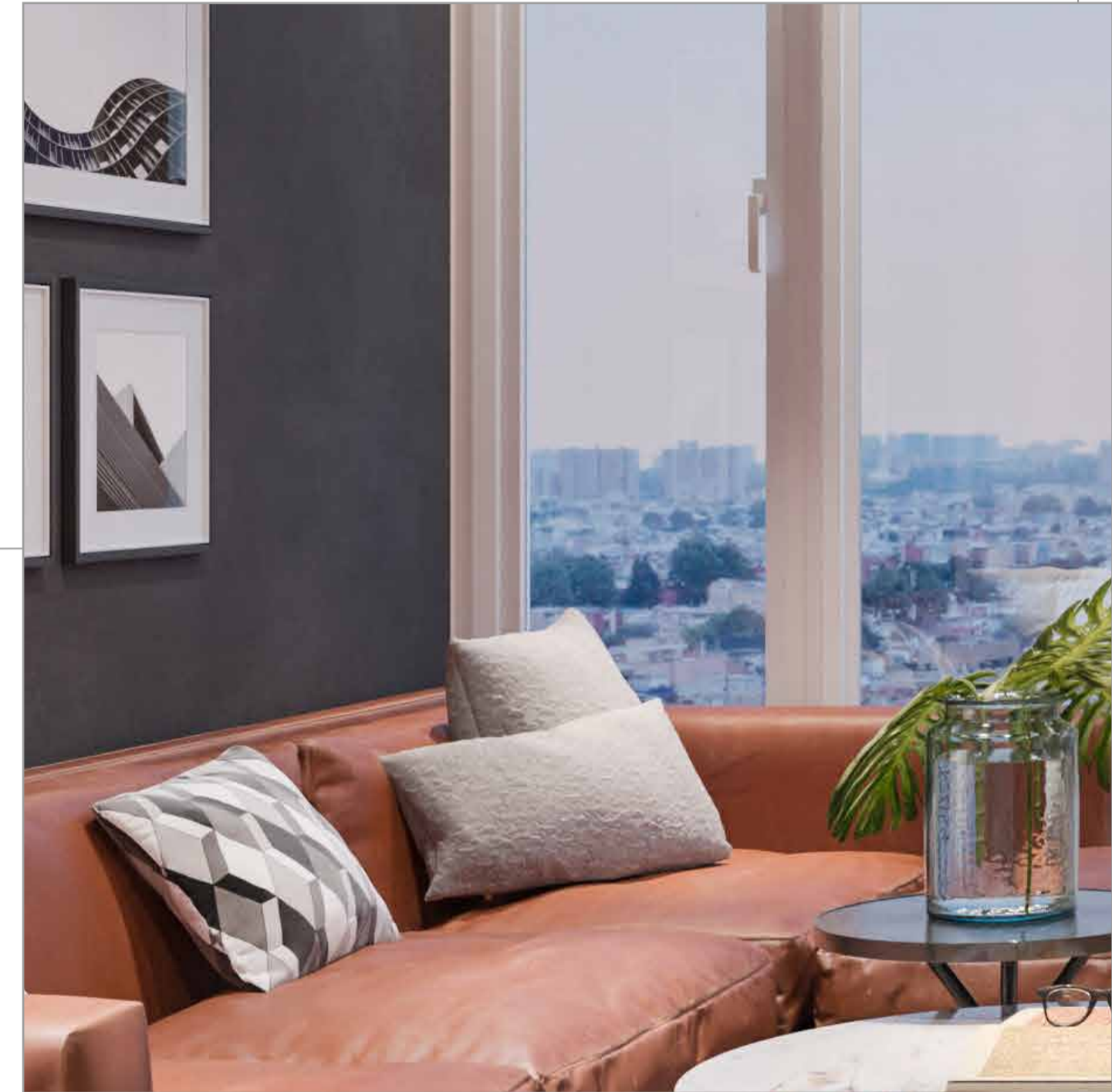
Carrera 11







Las imágenes son ilustrativas y corresponden a una interpretación del artista que no comprometen al promotor.  
Áreas aproximadas por definir en diseño constructivo.





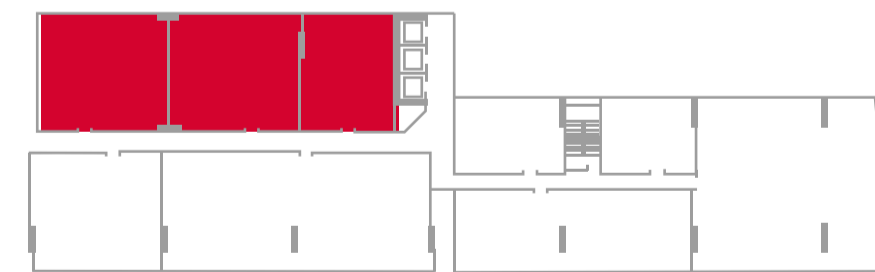
APTO

# TIPO 8

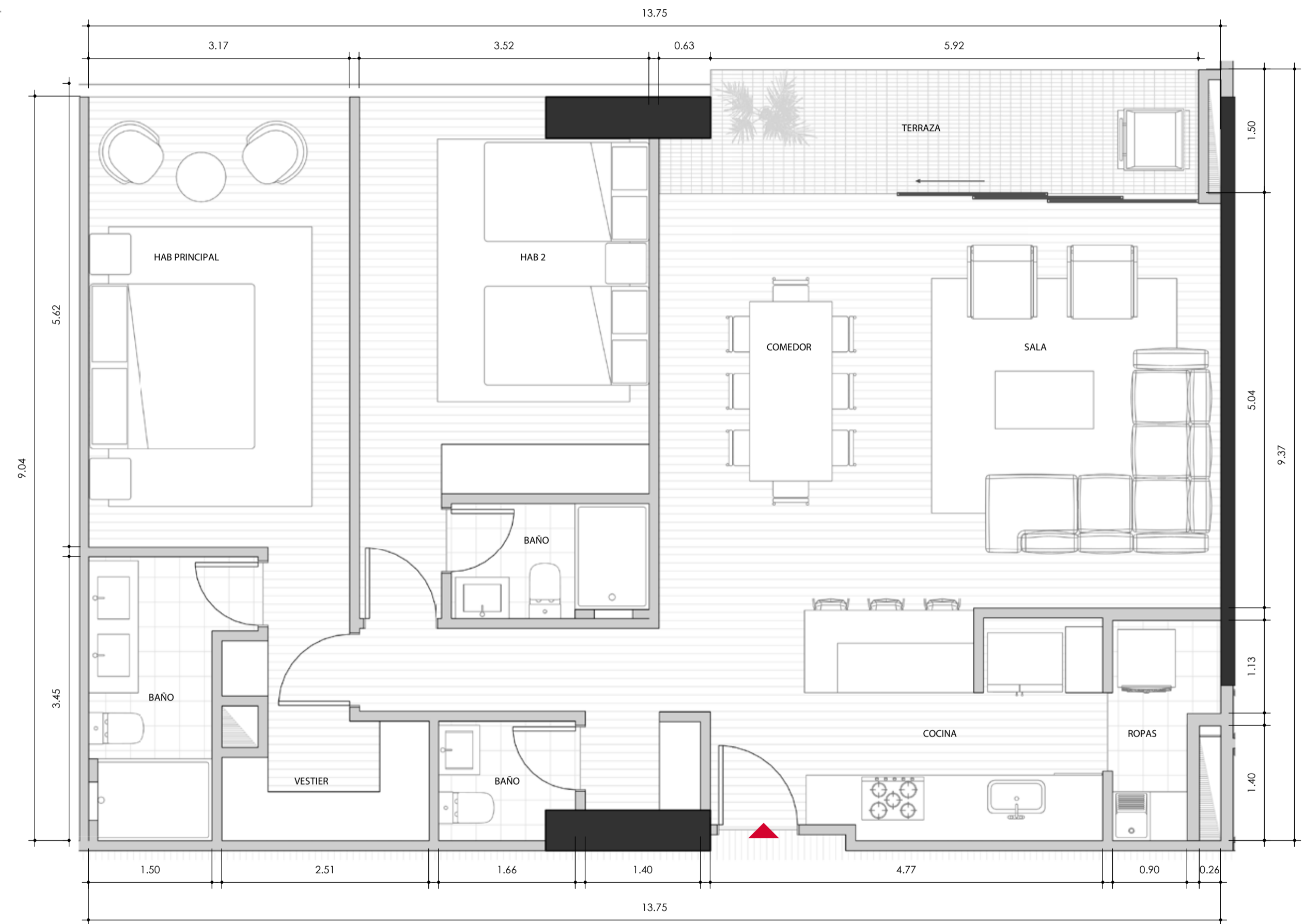
ÁREA CONSTRUIDA: 131,70 M<sup>2</sup> APROX

ÁREA PRIVADA: 121.26 M<sup>2</sup>

- 1 Habitación principal
- 1 Habitación auxiliar
- Sala
- Comedor
- Balcón
- Vestier
- Cuarto de ropas
- Cocina abierta
- 3 baños



Carrera 11



INGRESO







APTO

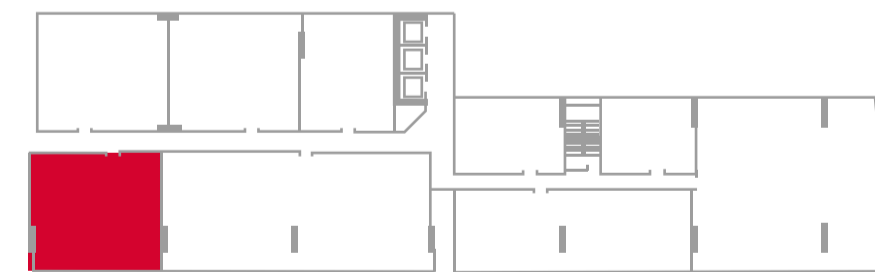
# PH1

## Opción 1

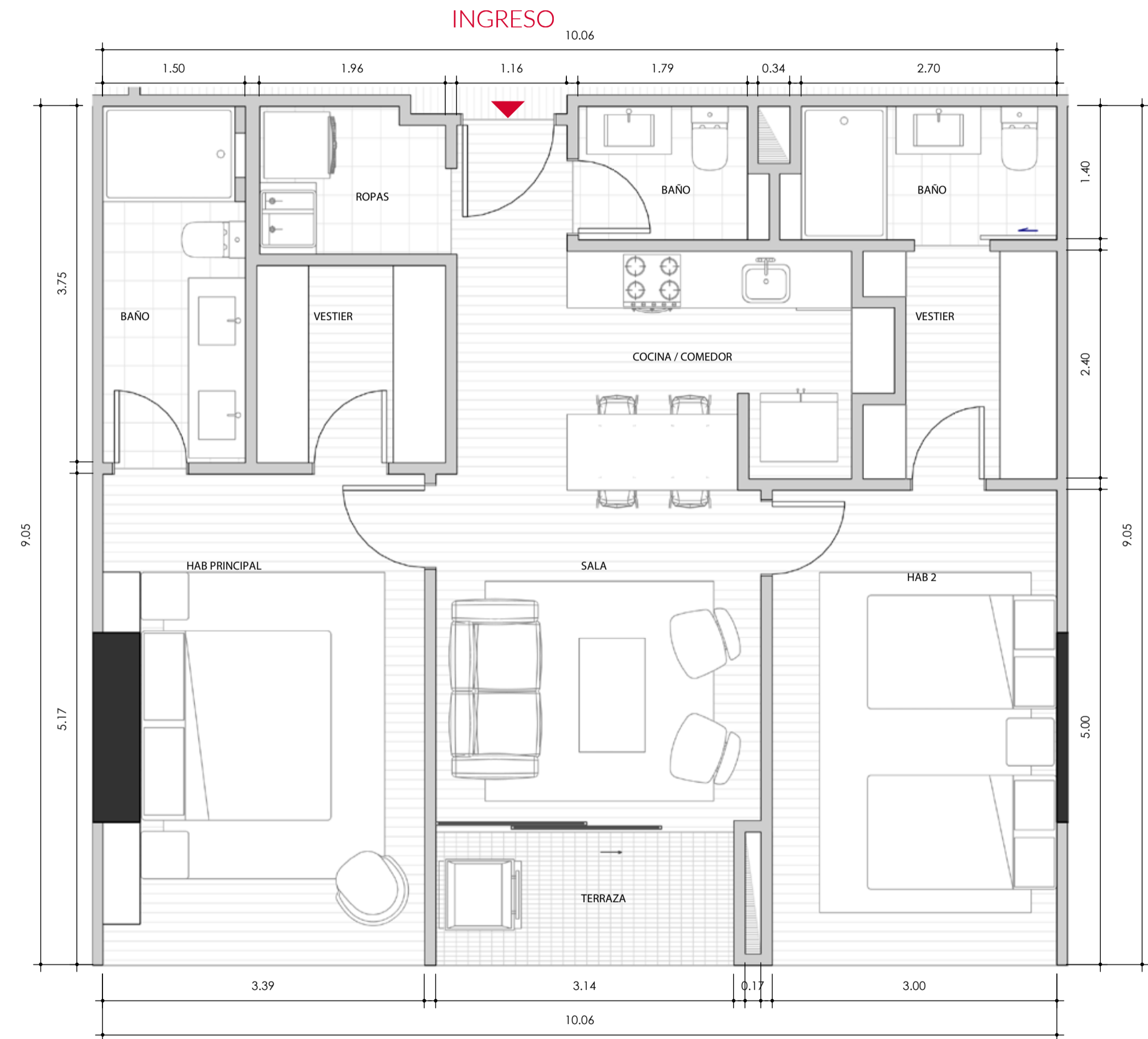
ÁREA CONSTRUIDA: 94,00 M<sup>2</sup> APROX

ÁREA PRIVADA: 87,09 M<sup>2</sup>

- 1 Habitación principal
- 1 Habitación auxiliar
- Sala
- Balcón
- Vestier
- Cuarto de ropas
- Cocina abierta
- 3 baños



Carrera 11





APTO

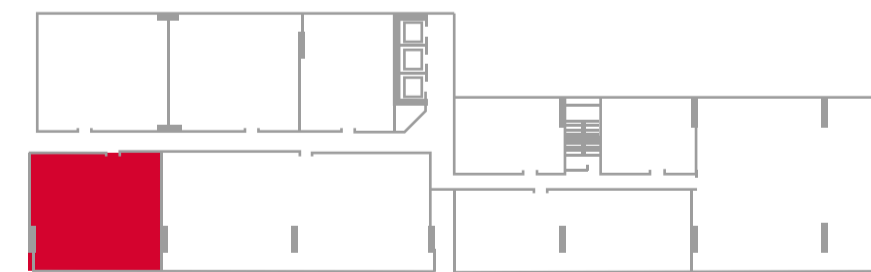
# PH1

## Opción 2

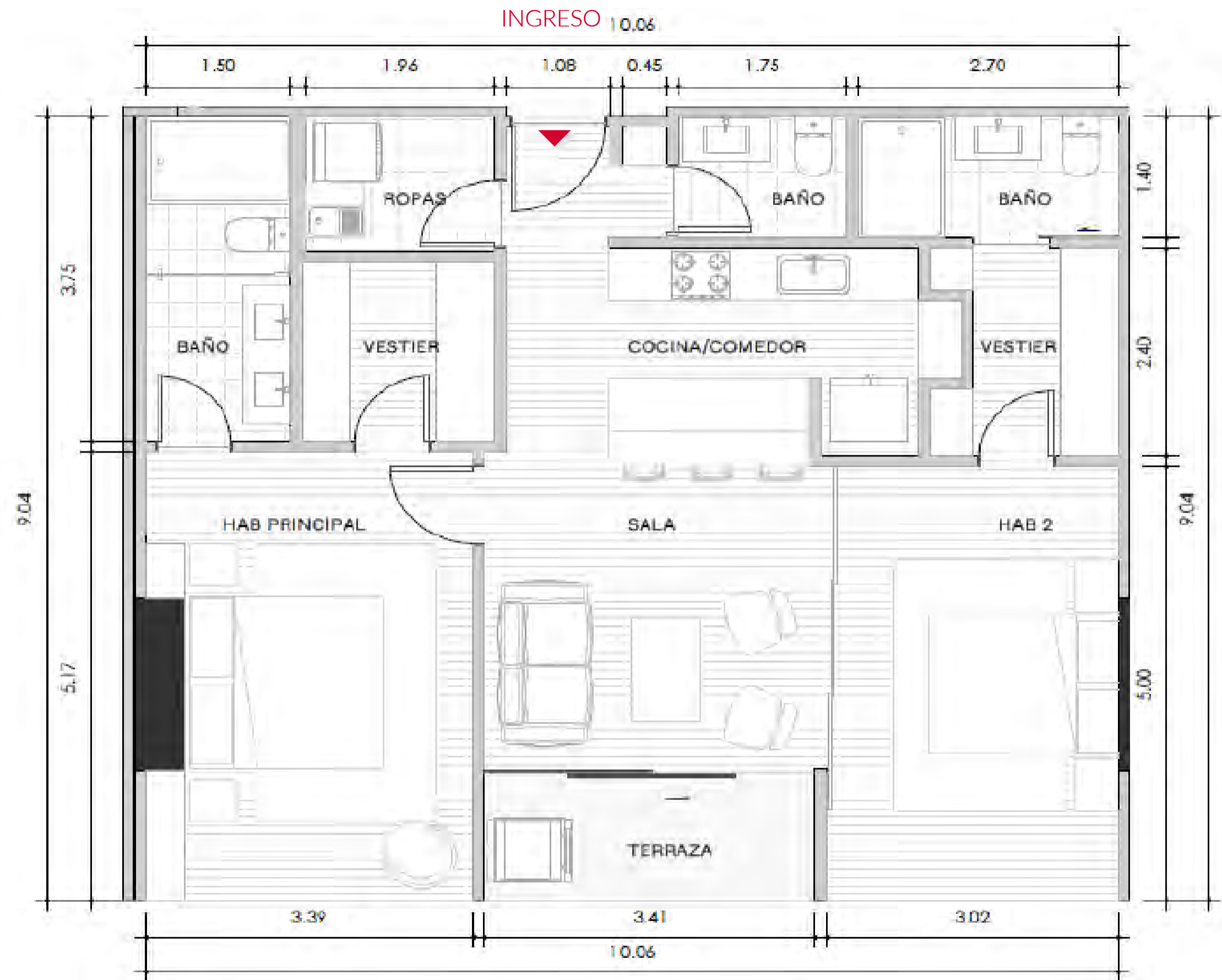
ÁREA CONSTRUIDA: 94,00 M<sup>2</sup> APROX

ÁREA PRIVADA: 87,09 M<sup>2</sup>

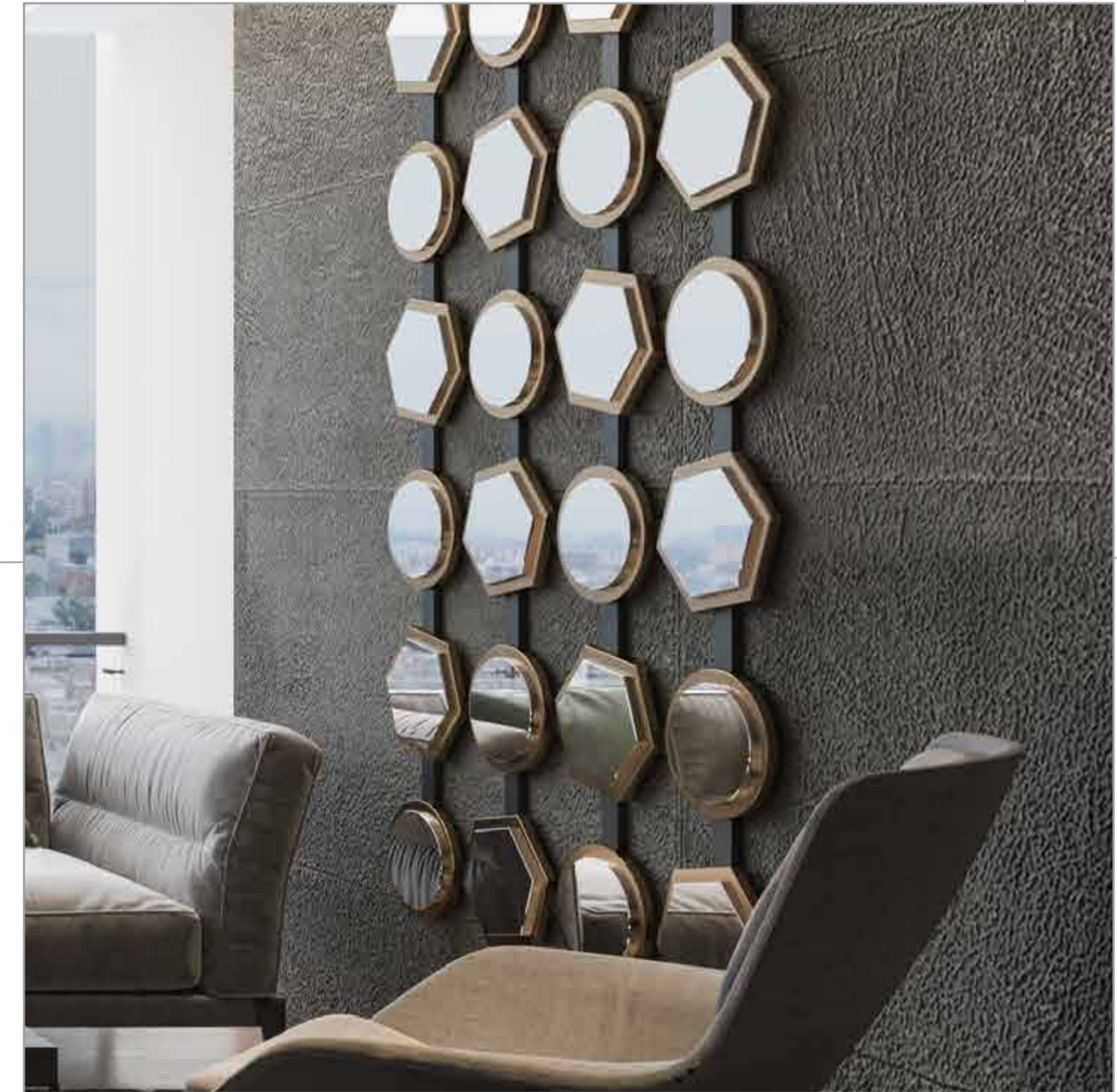
- 1 Habitación principal
- 1 Habitación auxiliar
- Sala
- Balcón
- Vestier
- Cuarto de ropas
- Cocina abierta
- 3 baños



Carrera 11









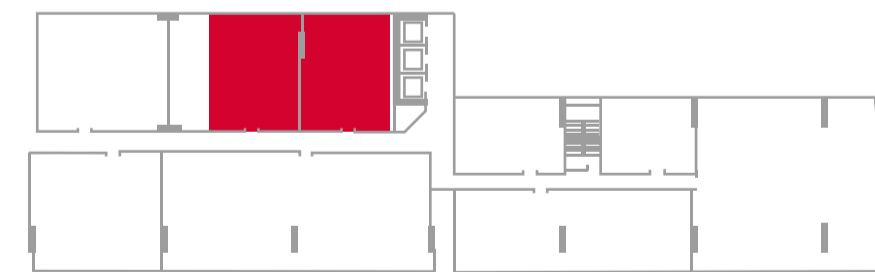
APTO

# PH3

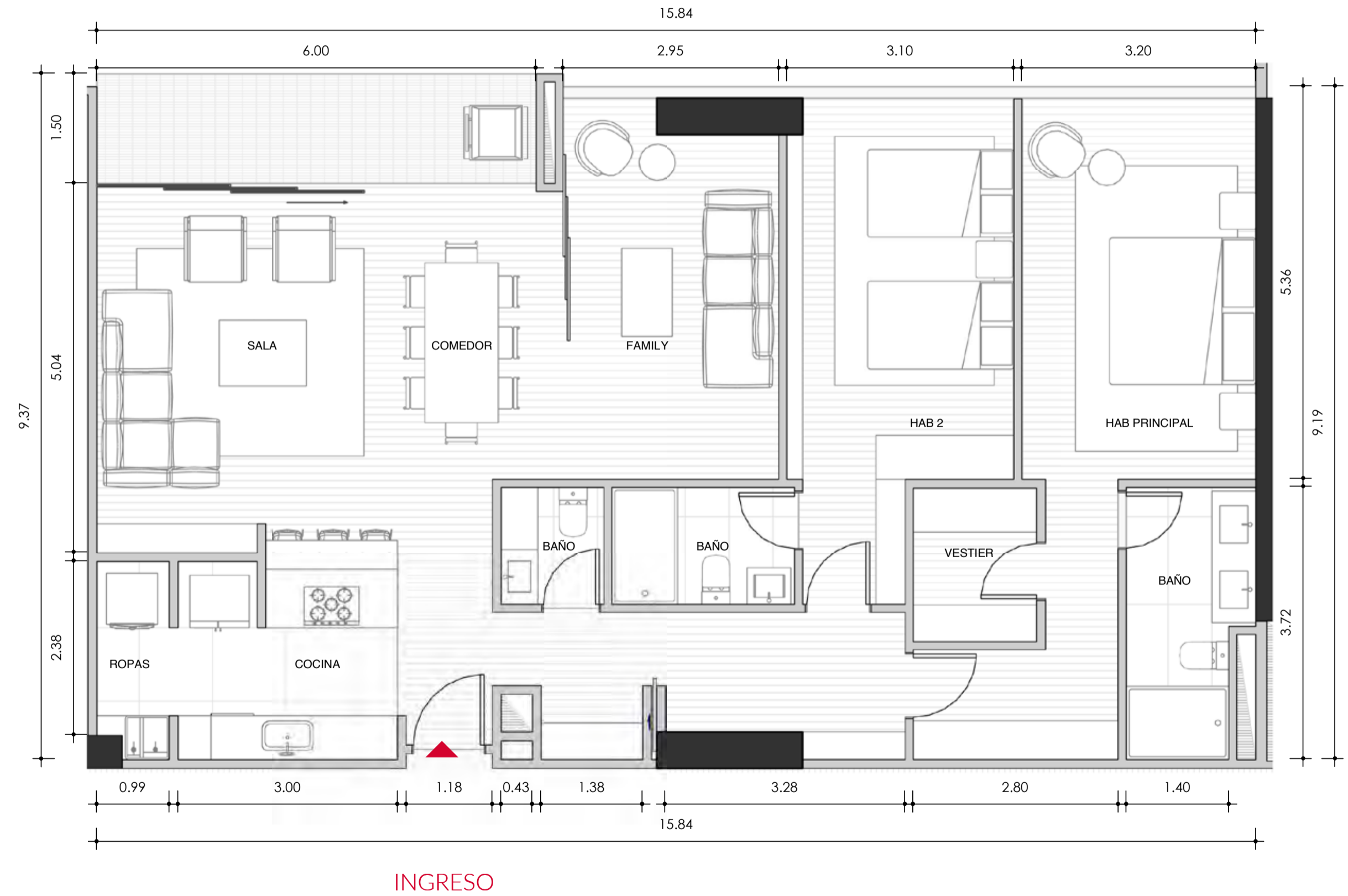
ÁREA CONSTRUIDA: 151,36 M<sup>2</sup> APROX

ÁREA PRIVADA: 140,09 M<sup>2</sup>

- 1 Habitación principal
- 1 Habitación auxiliar
- Sala
- Comedor
- Estudio
- Balcón
- Vestier
- Cuarto de ropas
- Cocina abierta
- 3 baños



Carrera 11







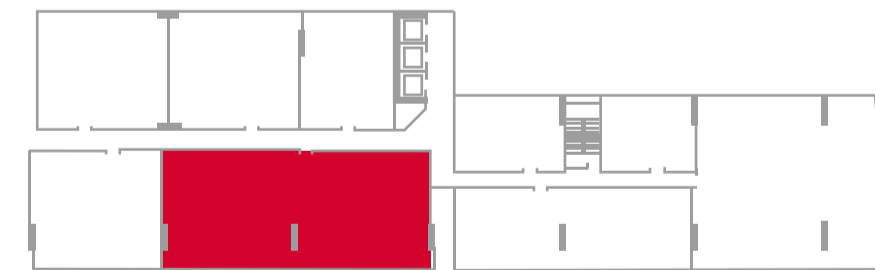
APTO

# PH4

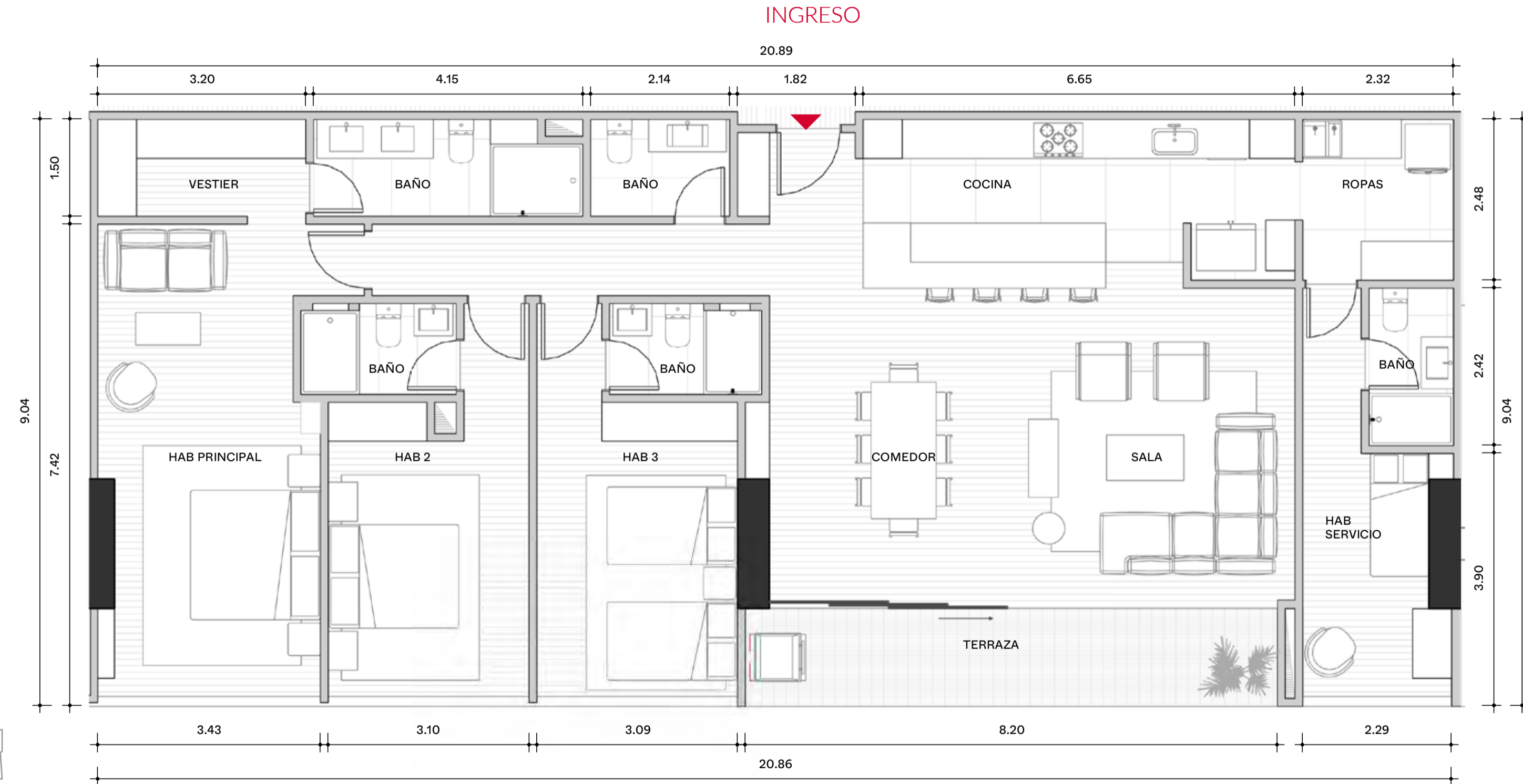
ÁREA CONSTRUIDA: 193.24 M<sup>2</sup> APROX

ÁREA PRIVADA: 181.20 M<sup>2</sup>

- 1 Habitación principal
- 2 Habitación auxiliar
- Habitación de servicio
- Sala
- Comedor
- Balcón
- Vestier
- Cuarto de ropas
- Cocina abierta
- 5 baños



Carrera 11



HITOSURBANOS



WWW.86ONCE.COM

FB IG 86\_ONCE

CONTACTO 316 692 7506  
317 547 4599



# 86 once



VIGILADO SUPERINTENDENCIA FINANCIERA DE COLOMBIA



Patrimonio autónomo a través de la cual se reciben y administran de los recursos entregados por inversionistas hasta el cumplimiento de las condiciones de giro, momento a partir del cual, dichos recursos son puestos a disposición del Fideicomitente Gerente, para la ejecución de un proyecto a través de una fase constructiva, con el fin de que durante la fase de explotación económica del activo fideicomitado, a través de un operador, dichos inversionistas participen en los resultados de dicha explotación, ya sea que los mismos resulten positivos o negativos. La participación de la Fiduciaria no garantiza rentabilidad, está sujeta a eventuales pérdidas, no da lugar al reconocimiento y pago de rentas vitalicias, ni se trata de un producto equivalente a una pensión de jubilación.

